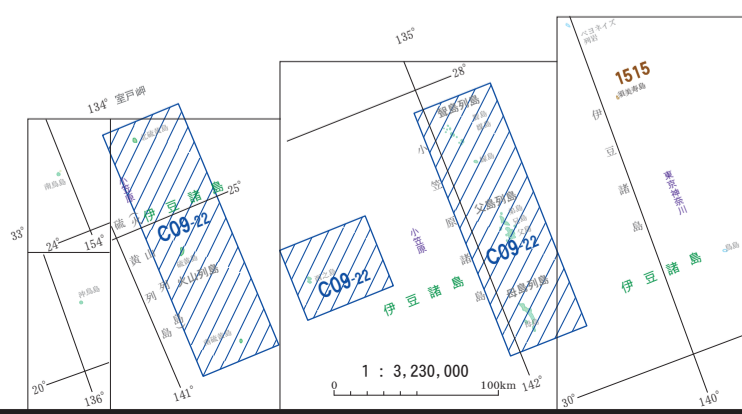
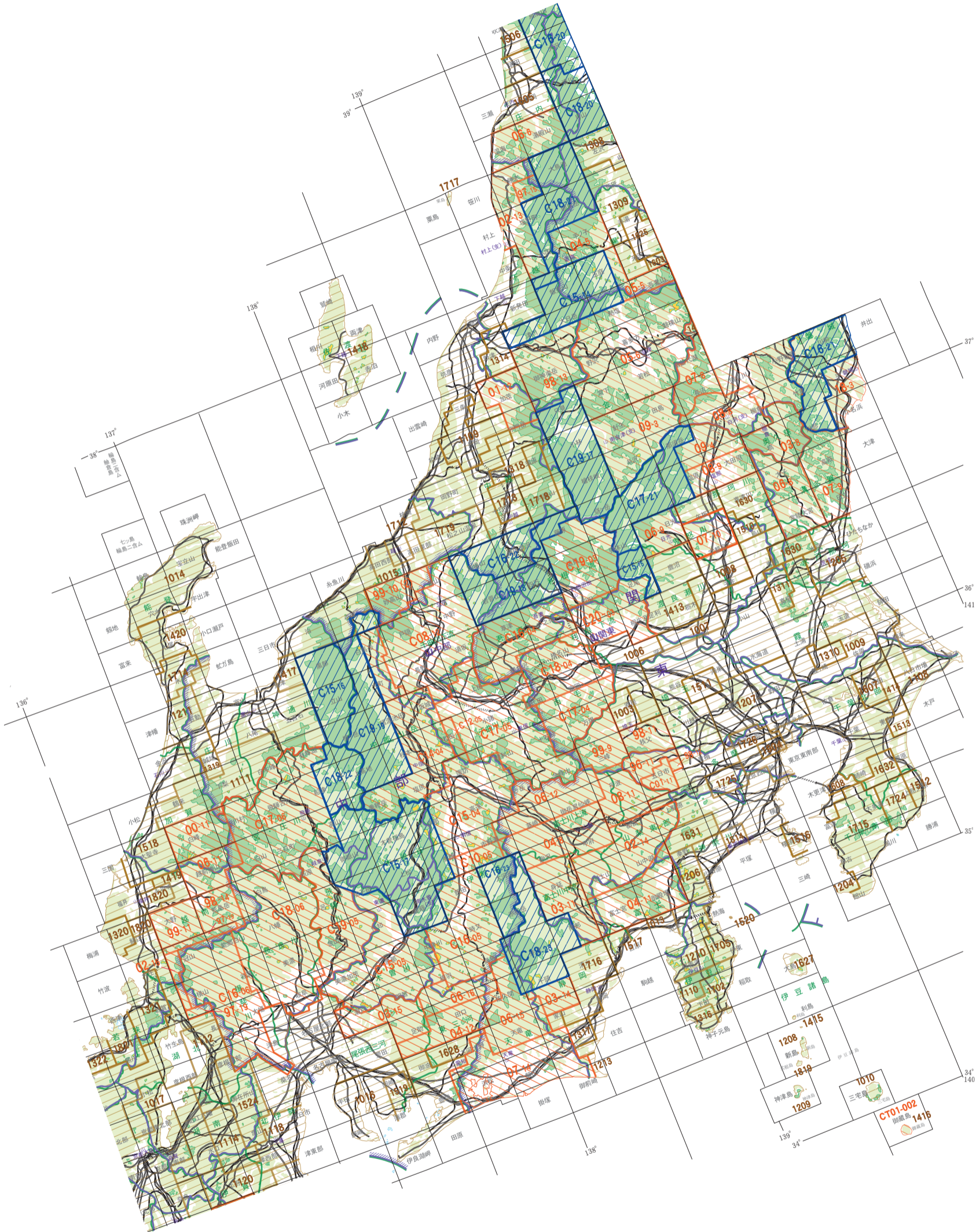
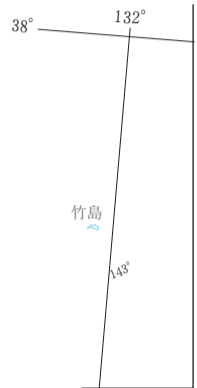


関東・中部



凡 例

山	森林管理局
山	森林管理署(支署)
—	森林計画区界
—	森林管理局区界
—	森林管理署(支署)界
文字	森林計画区名
文字	森林管理局名
文字	森林管理署(支署)名
■	国有林
■	民有林
■	官行造林地

- 国有林撮影区域
 - 民有林撮影区域
 - 国土交通省国土地理院撮影区域
- 注 各撮影区域内の数字は、国有林および民有林は指定番号、国土地理院は整理番号を示す。

1 : 1,550,000